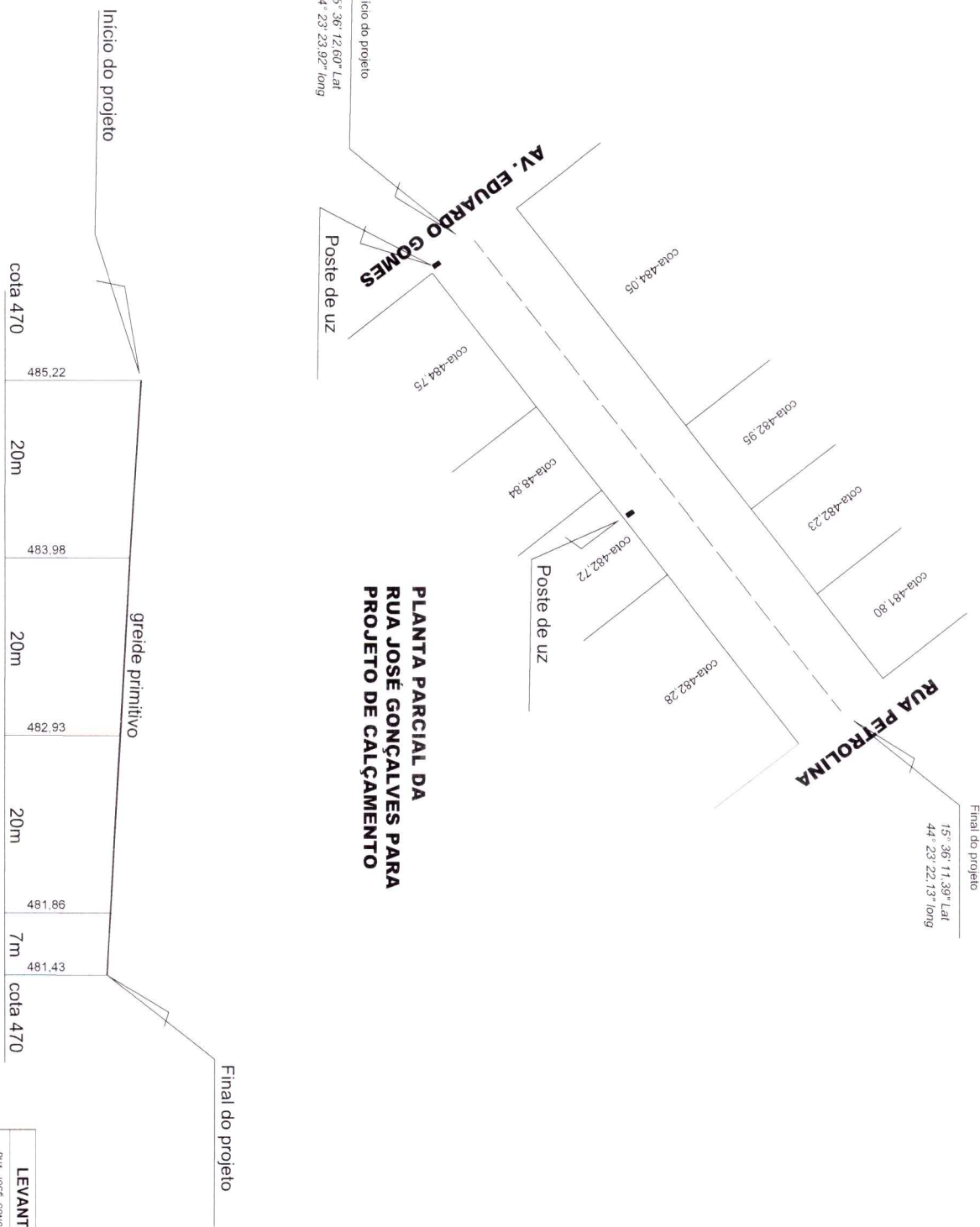


**PLANTA PARCIAL DA
RUA JOSÉ GONÇALVES PARA
PROJETO DE CALÇAMENTO**

Início do projeto
15° 36' 12,60" Lat
44° 23' 23,92" Long

Final do projeto
15° 36' 11,39" Lat
44° 23' 22,13" Long



LEVANTAMENTO PLANIMÉTRICO

RUA JOSÉ GONÇALVES - Pedras de Maria Do Cruz - MG		PROJETISTA:	
DATA:	JAN/2020	ÁREA TOTAL - 553,0 m²	PROJETADO POR:
ESCALA:			
S/ESCALA:			
PROJETA:	03/04		
COMITENTE:	PANIA DAS UAS		
 Carlos Wagner Gomes Melo CREA: 199663		 Engenheiro CIMI	

Engenheiro CIMI
CREA/MG 199663